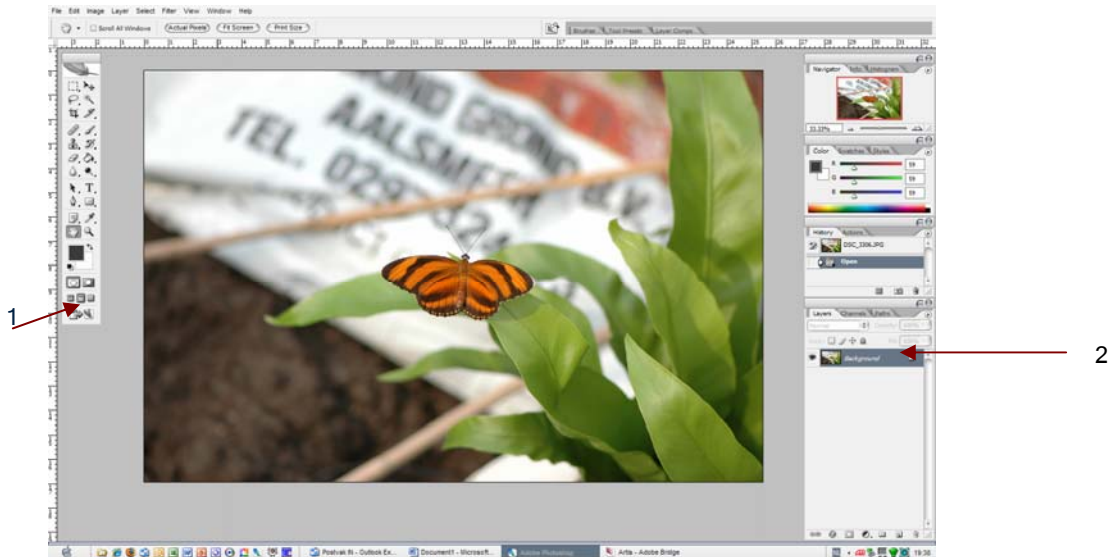
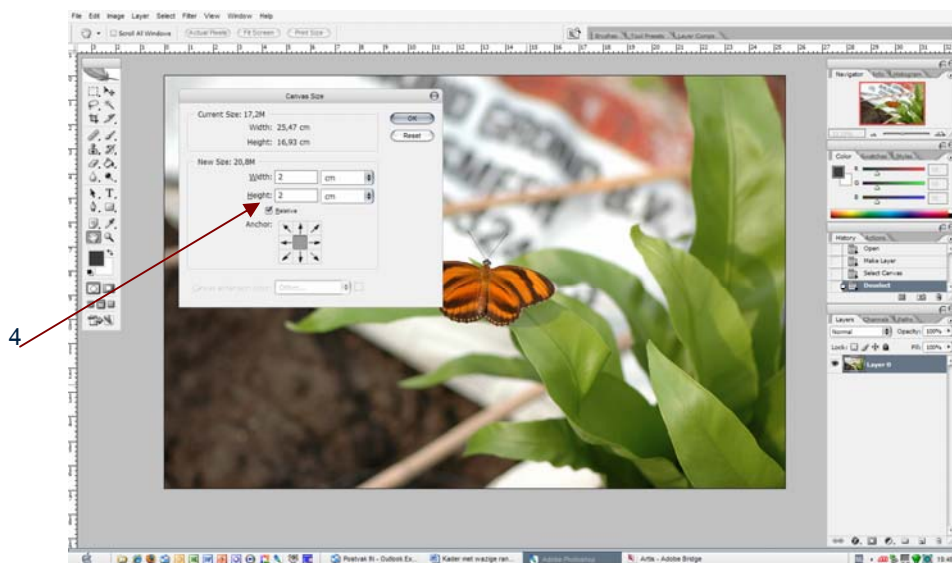


## FOTO MET WAZIGE RAND DIE IS TOEGEVOEGD AAN DE FOTO.

1. Open de gewenste foto in PS. In de FullScreen Modus with Menu Bar (F);
2. Dubbelklik op 'Background' in het dialoogkader 'Layers' en klik OK in het kader dat verschijnt. De beveiliging van de achtergrond is opgeheven.

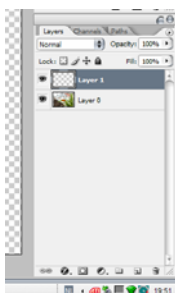


3. Klik CTRL A en vervolgens CTRL C. Je hebt nu een kopie van de foto op het klembord staan.
4. Hef met CTRL D de selectie op. Met CTRL ALT C krijg je een dialoogkader waarin je het canvas kan vergroten. Zorg ervoor dat *Relative* staat aangevinkt.

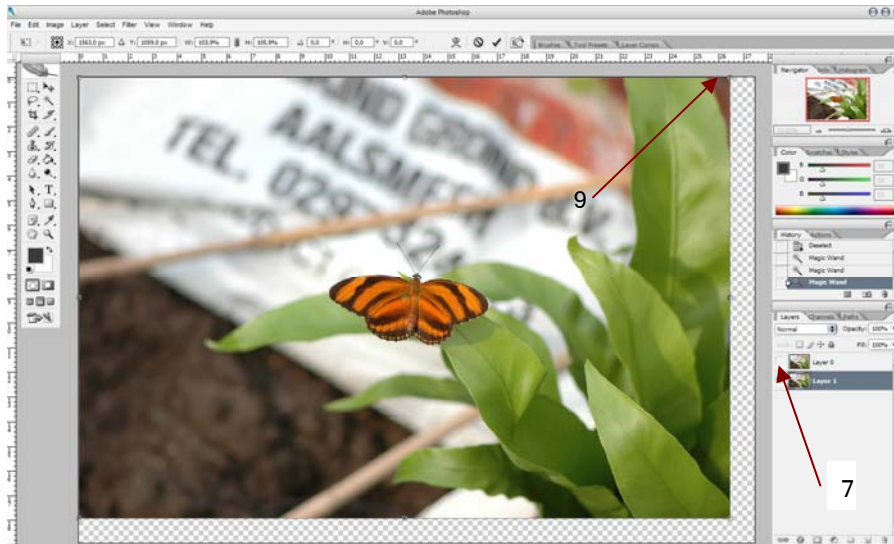


5. Kies voor het kader dat je wilt maken een randdikte. Ik heb hier gekozen voor 2cm extra breedte en 2cm extra hoogte. Klik vervolgens op OK. Het canvas wordt groter.

6. Klik CTRL SHIFT N voor het maken van een nieuwe laag en klik OK in het venster dat verschijnt. In het dialoogkader 'Layers' is nu een leeg Layer 1 toegevoegd. Sleep deze onder Layer 0 door te klikken en te slepen.

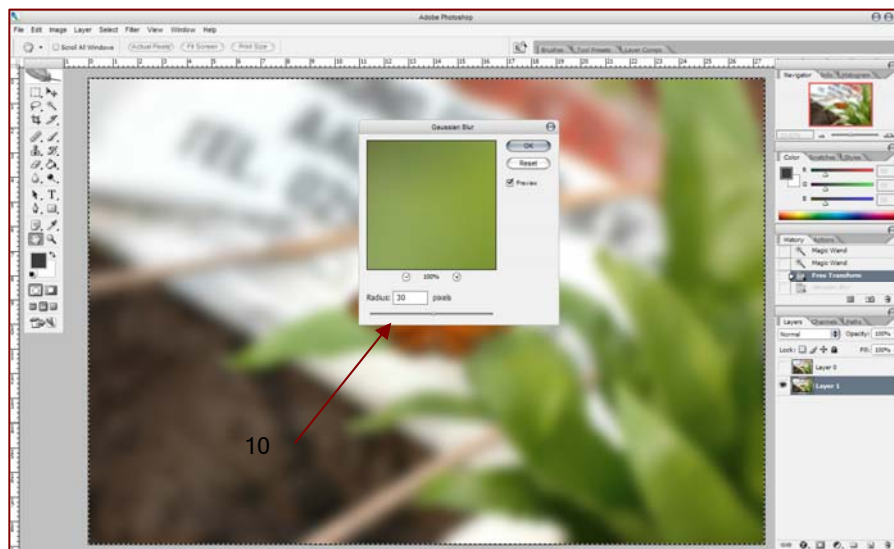


7. Selecteer in het dialoogkader 'Layers' Layer 1 en klik op het oogje van Layer zodat deze weg is. Je hebt nu volledige controle over Layer 1
8. Met CTRL V plak je nu de originele foto in Layer 1. Vervolgens selecteer je de gehele foto, maar niet de geblokte randen. Dit kun je doen met de vierkante selectietool, maar ook met het toverstafje met de tolerance op 200. Met een paar maal klikken heb je alles geselecteerd.
9. Met CTRL T open je de transformatietool. Je kunt nu de vierkante blokjes die om de foto zijn ontstaan met je muis naar de hoeken van het canvas slepen. Je doet dit voor alle vier hoeken.



Klik op het V-tje als je het hele canvas nu netjes hebt bedekt.

10. Bewaar de selectie, kies voor Filter Blur en kies vervolgens Gaussian Blur. Bepaal in het dialoogkader dat verschijnt de mate waarin je de achtergrond wazig wilt hebben. Ik heb hier gekozen voor 30. Kies vervolgens OK.



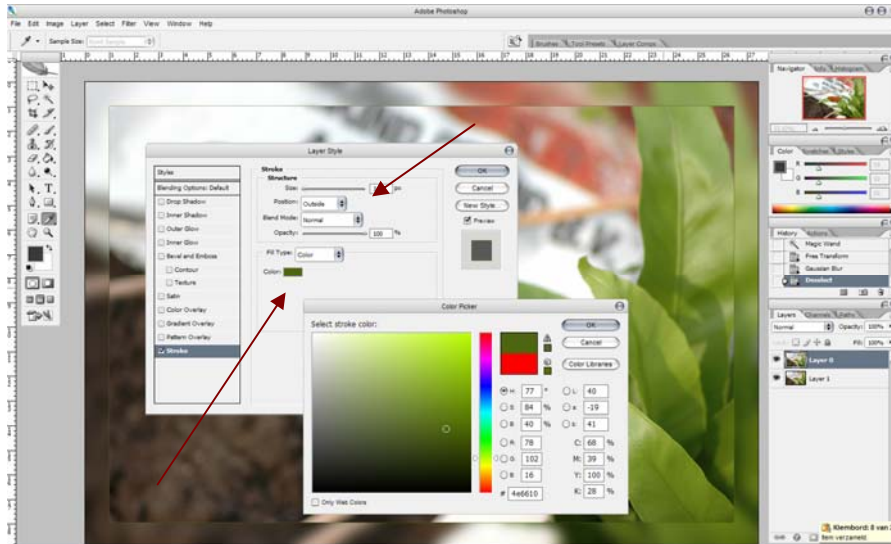
11. Hef met CTRL D de selectie op en klik in het dialoogkader 'Layers' naast Layer 0 om daar het oogje weer terug te halen. Je hebt nu de originele foto met een iets grotere wazige kopie van je foto op de achtergrond. Om de overgang van de achtergrond en de voorgrond te versterken voeg je vervolgens een rand aan de originele foto toe.

- 12 Selecteer hiervoor Layer 0, klik onderin het scherm op het f je en kies voor stroke. Het dialoogkader Layer Style komt tevoorschijn. Wanneer je hierin klikt op het gekleurde vakje naast Color komt de Color Picker tevoorschijn.

Ik heb hiermee geklikt in een van de groene bladeren rechts in de foto en OK geklikt.

Vervolgens kun je met Size de dikte aangeven en met Position op welke plaats de rand terecht moet komen.

Ik heb gekozen voor Size 6 en Position Inside.



- 13 Vervolgens is dit het resultaat:

