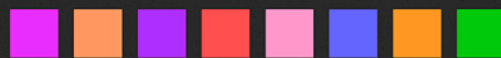


Lakesite

FOTOGRAFIE

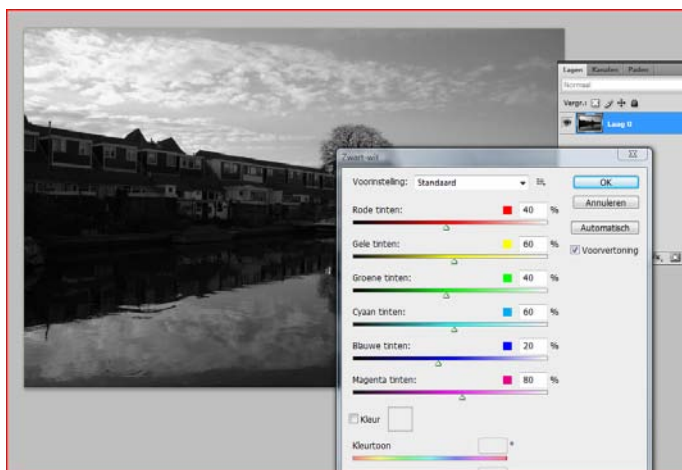
by Mark Leek



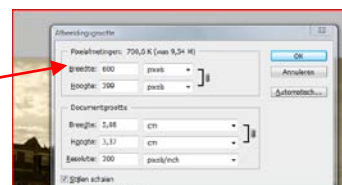
TUTORIAL © 2009

EEN FOTO OUD MAKEN

1. Open de gewenste foto in Photoshop. Dubbelklik in het palet lagen op de laag achtergrond, zodat het slotje verdwijnt.
2. Zet de foto om naar zwart-wit via het menu Afbeelding>Aanpassingen>Zwart-wit.
Door een vinkje te plaatsen in het vakje kleur, wordt de foto omgezet naar sepia.
Klik op OK.



3. Maak de foto kleiner. Via de toetsenbordcombinatie Ctrl Alt C kom je in het dialoogkader Afbeeldingsgrootte. Zet de foto hier om naar ongeveer 600 pixels breed, zodat deze ongeveer even groot is als de twee lagen die je later gaat toevoegen.

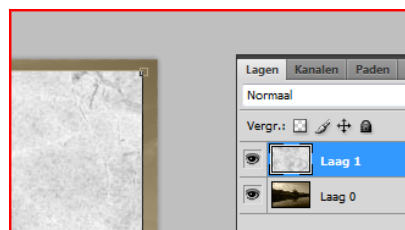


4. Open foto a horende bij deze tutorial. Door de volgende toetsenbordcombinaties achter elkaar uit te voeren kopieer je de foto als laag in de foto waar je mee bezig bent:

Ctrl A, Ctrl C, Ctrl W, Ctrl V

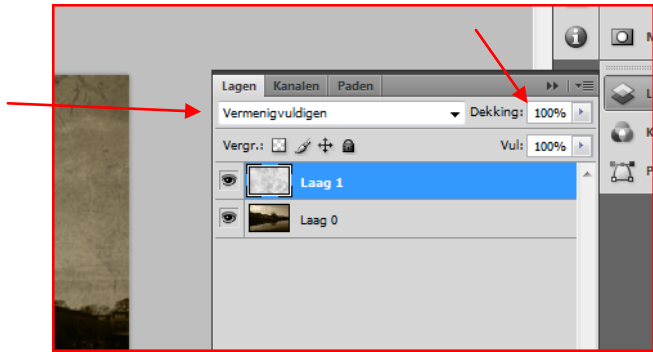


Er is nu een nieuwe laag aangemaakt die ongeveer even groot is als de foto die je aan het bewerken bent. Dubbelklik op het handje in het palet gereedschappen om de foto's beeldvullend te maken.



Zorg ervoor dat laag 1 is geselecteerd (Dat is de laag die je net hebt toegevoegd) en klik Ctrl T. Hiermee organiseer je blokjes om de laag heen waarmee je nu precies pas kunt maken over de onderliggende foto door aan de blokjes te slepen. Wanneer je tevreden bent klik je op het vinkje boven in de balk, om je verandering door te voeren.

- Houd de selectie op laag 1. In het palet Lagen staat in het kader standaard 'Normaal'. Klik op deze tekst en kies 'Vermenigvuldigen'. Je ziet dat de twee lagen zich met elkaar verenigen. In het vak ernaast staat de dekking nu op 100%. Door de dekking te wijzigen kun je het effect van het vermenigvuldigen nog wat meer naar je hand zetten (sterker/zwakker effect).



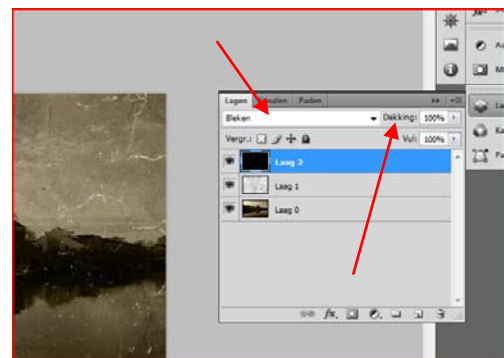
- Open nu foto b horende bij deze tutorial. Door de volgende toetsenbordcombinaties achter elkaar uit te voeren kopieer je de foto als laag in de foto waar je mee bezig bent: Ctrl A, Ctrl C, Ctrl W, Ctrl V

Er is opnieuw een nieuwe laag (Laag 2) aangemaakt die ongeveer even groot is als de foto die je aan het bewerken bent.

Zorg ervoor dat laag 2 is geselecteerd (Dat is de laag die je net hebt toegevoegd) en klik Ctrl T. Hiermee organiseer je weer blokjes om de laag heen waarmee je nu precies pas kunt maken over de onderliggende foto door aan de blokjes te slepen. Wanneer je tevreden bent klik je op het vinkje boven in de balk, om je verandering door te voeren.



- Houd de selectie op laag 2. In het palet Lagen staat in het kader weer de standaard 'Normaal' vermeld. Klik op deze tekst en kies nu voor 'Bleken'. Je ziet dat de twee lagen zich met elkaar verenigen. In het vak ernaast staat de dekking nu op 100%. Door de dekking te wijzigen kun je het effect van het bleken nog wat meer naar je hand zetten (sterker/zwakker effect).



- Je hebt nu je oude foto in principe klaar. Je kunt nu nog wat verder bewerken als je dat wenst (verscherpen, contrast, schaduw/hooglichten, niveaus etc.) Als je zeker weet dat je tevreden bent sla je je foto op als PSD-bestand (je kunt dan later nog veranderingen doorvoeren). Van het PSD-bestand kun je nu een jPeg maken. Kies Opslaan als en maak de keuze voor jPeg. Kies vervolgens de beste kwaliteit (12) en sla je bestand op. Je foto ziet er dan ongeveer zo uit:

